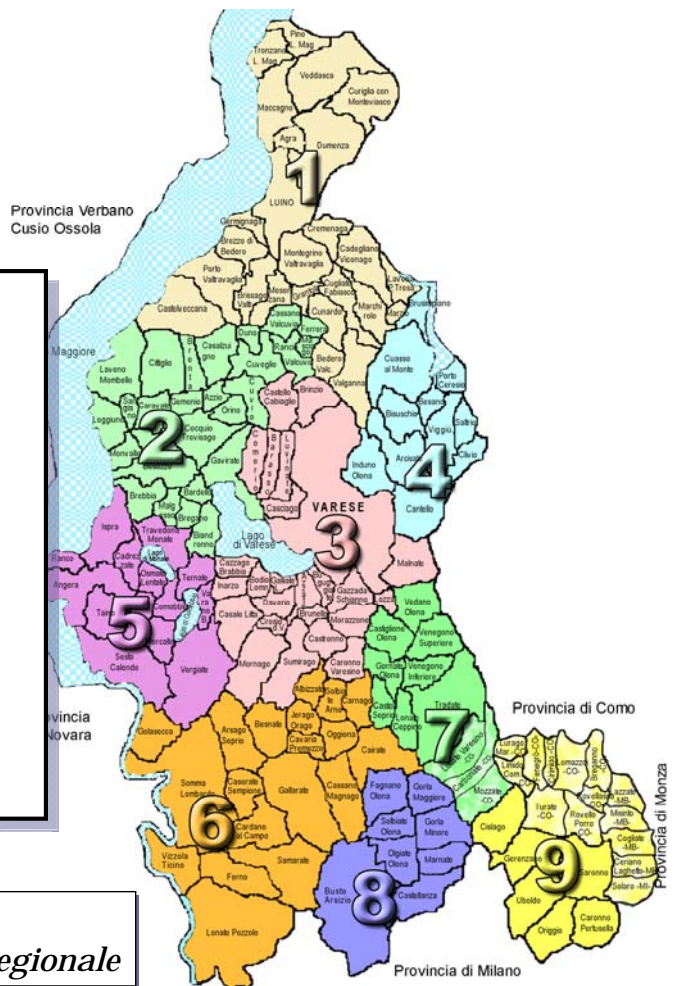


Iscrizioni al II ciclo per l'a.s. 2011/12 in provincia di Varese

11 aprile 2011

Fonte: nostra elaborazione dati anagrafe regionale



- I dati si riferiscono agli studenti **ISCRITTI** alle Scuole Secondarie di II grado (pubbliche e paritarie) e ai CFP della provincia di Varese al 24/3/2011 (9.194)
- Comprendono pertanto studenti provenienti da altre province (1.458) o regioni (115)
- **NON** comprendono “varesini” iscritti fuori provincia (604)

**Iscrizioni a.s. 2011/12 – prima annualità
Percorsi di offerta pubblica (agg. al 24/03/2011)**

AREA LICEALE	allievi iscritti 2011- 2012	%
liceo scientifico	1.006	11,6
liceo scientifico - scienze applicate	520	6,0
liceo classico	358	4,1
liceo delle scienze umane	435	5,0
liceo delle scienze umane - economico sociale	171	2,0
liceo linguistico	516	5,9
liceo artistico	476	5,5
liceo musicale e coreutico	36	0,4
Totale area liceale	3.518	40,4

**Iscrizioni a.s. 2011/12 – prima annualità
Percorsi di offerta pubblica (agg. al 24/03/2011)**

AREA TECNICA	allievi iscritti 2011- 2012	%
amministrazione, finanza e marketing	416	4,8
amministrazione, finanza e marketing - servizi informativi	192	2,2
amministrazione, finanza e marketing- relazioni internaz. per il marketing	383	4,4
turismo	398	4,6
costruzioni ambiente e territorio	252	2,9
"ambito tecnologico"	1.045	12,0
Totale area tecnica	2.686	30,9

Iscrizioni a.s. 2011/12 – prima annualità Percorsi di offerta pubblica (agg. al 24/03/2011)

AREA PROFESSIONALE	allievi iscritti 2011- 2012	%
settore servizi	713	8,2
leFP - servizi (triennali)	137	1,6
settore industria e artigianato	269	3,1
leFP - industria e artigianato (triennali)	253	2,9
Totale area professionale	1.372	15,8

Totale istruzione statale	7.576	87,1
----------------------------------	--------------	-------------

FORMAZIONE PROFESSIONALE (CFP)	1.122	12,9
---------------------------------------	--------------	-------------

Totale IFP triennali (statali + CFP)	1.512	17,4
---	--------------	-------------

TOT. ISCRIZ. OFFERTA PUBBLICA	8.698
--------------------------------------	--------------



di VARESE Assessorato alla Formazione Professionale e Istruzione

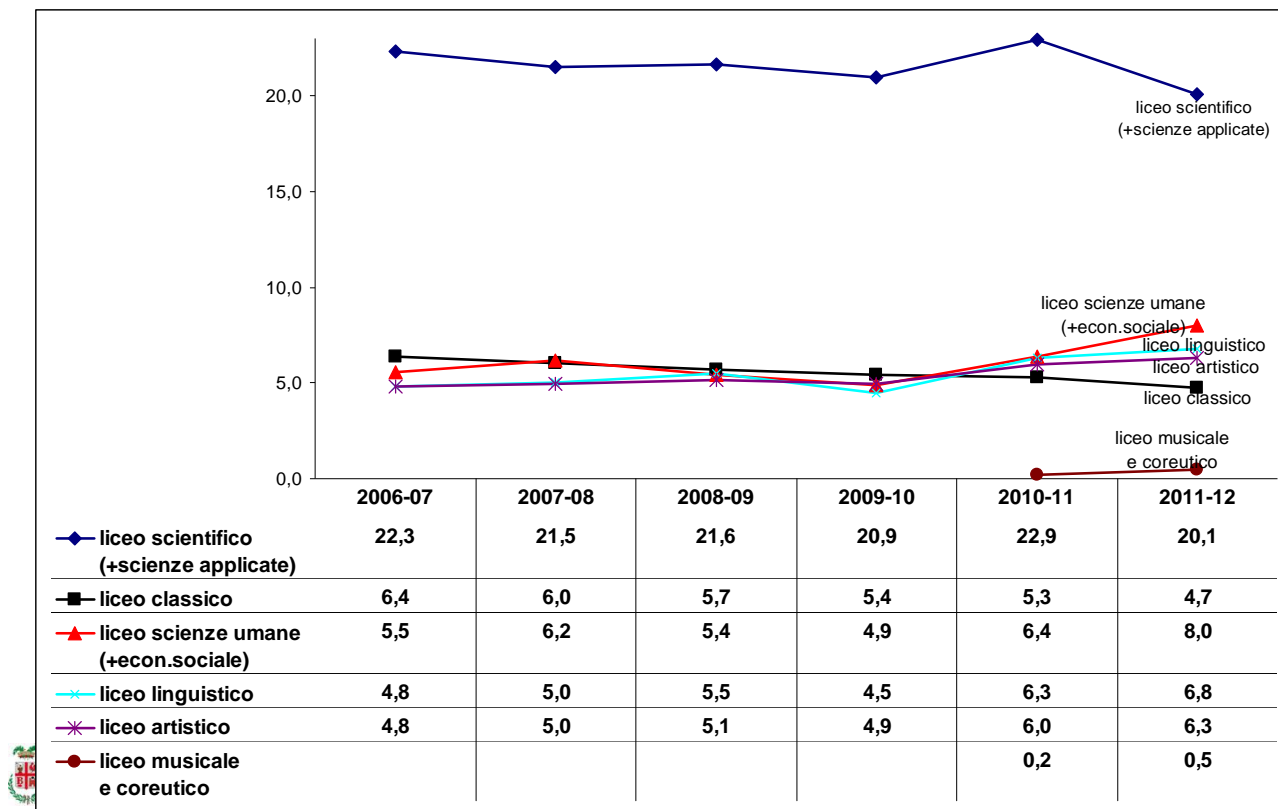
Iscrizioni a.s. 2011/12 – prima annualità confronto con iscrizioni a.s. 2010/11

AREA LICEALE	% iscrizioni 2011/12	% iscrizioni 2010/11	Diff. %
liceo scientifico	11,6	15,2	-3,6
liceo scientifico - scienze applicate	6,0	4,3	1,7
liceo classico	4,1	4,5	-0,4
liceo delle scienze umane	5,0	4,3	0,7
liceo delle scienze umane - economico sociale	2,0	1,2	0,7
liceo linguistico	5,9	5,4	0,6
liceo artistico	5,5	5,1	0,4
liceo musicale e coreutico	0,4	0,2	0,2
Totale area liceale	40,4	40,1	0,4

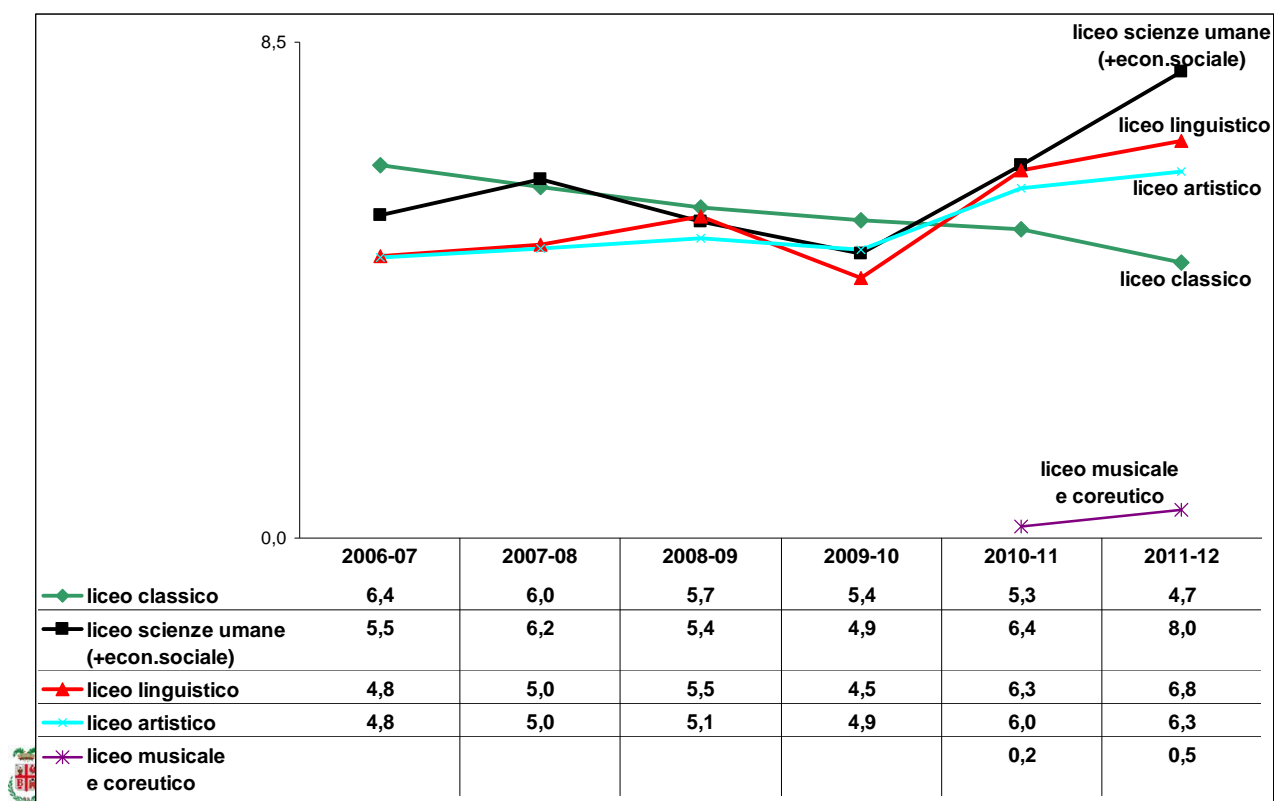


di VARESE Assessorato alla Formazione Professionale e Istruzione

Andamento Iscrizioni negli ultimi 6 anni: area liceale - Scuole Statali



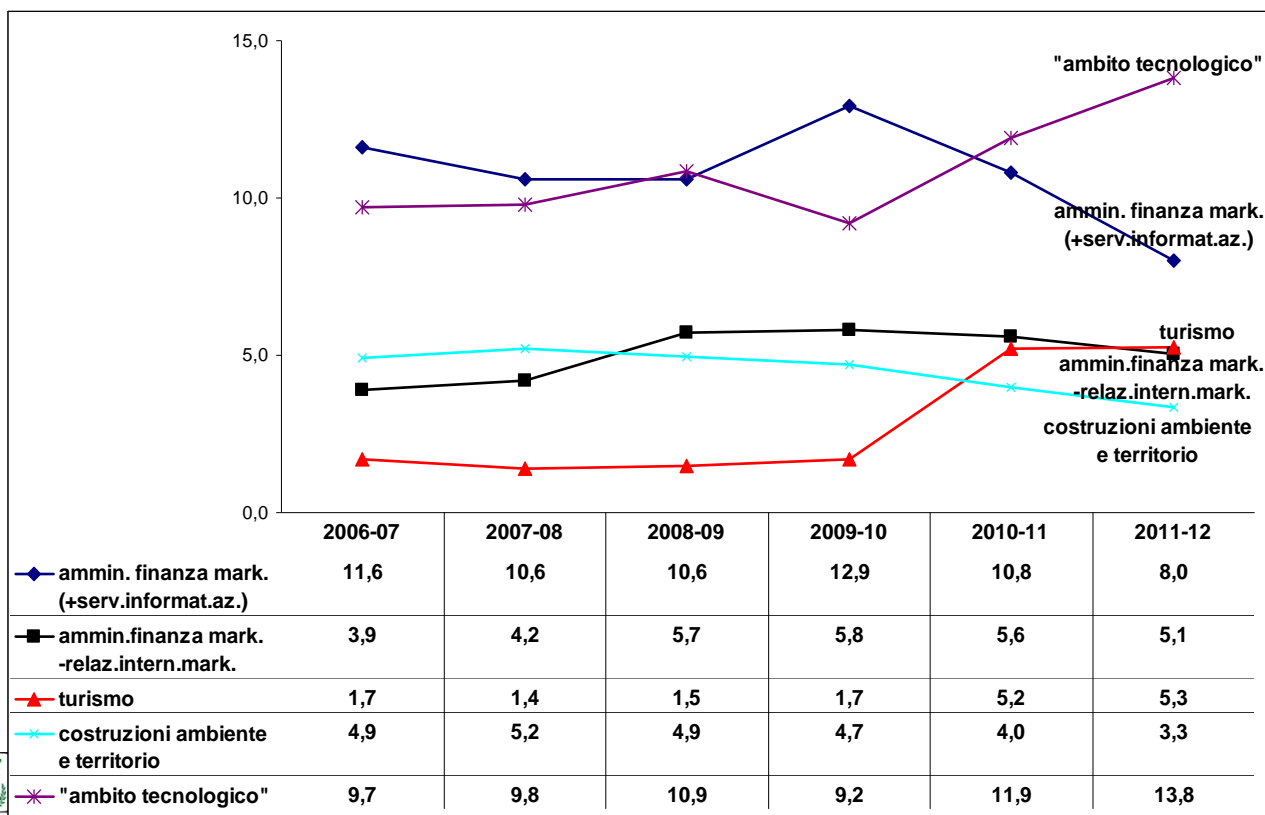
Andamento Iscrizioni negli ultimi 6 anni: area liceale (escluso scientifico) - Scuole Statali



Iscrizioni a.s. 2011/12 – prima annualità confronto con iscrizioni a.s. 2010/11

AREA TECNICA	% iscrizioni 2011/12	% iscrizioni 2010/11	Diff. %
amministrazione, finanza e marketing	4,8	6,6	-1,8
amministrazione, finanza e marketing - servizi informativi aziendali	2,2	2,6	-0,4
amministrazione, finanza e marketing- relazioni internaz. per il marketing	4,4	4,7	-0,3
turismo	4,6	4,5	-0,1
costruzioni ambiente e territorio	2,9	3,4	-0,5
"ambito tecnologico"	12,0	10,1	1,9
Totale area tecnica	30,9	31,8	-1,0

Andamento Iscrizioni negli ultimi 6 anni: area tecnica - Scuole Statali



Iscrizioni a.s. 2011/12 – prima annualità confronto con iscrizioni a.s. 2010/11

AREA PROFESSIONALE	% iscrizioni 2011/12	% iscrizioni 2010/11	Diff. %
settore servizi	8,2	6,4	1,8
leFP - servizi (triennali)	1,6	0,8	0,8
settore industria e artigianato	3,1	3,5	-0,4
leFP - industria e artigianato (triennali)	2,9	2,5	0,4
Totale area professionale	15,8	13,2	2,6

Totale istruzione statale	87,1	85,1	2,0
----------------------------------	-------------	-------------	------------

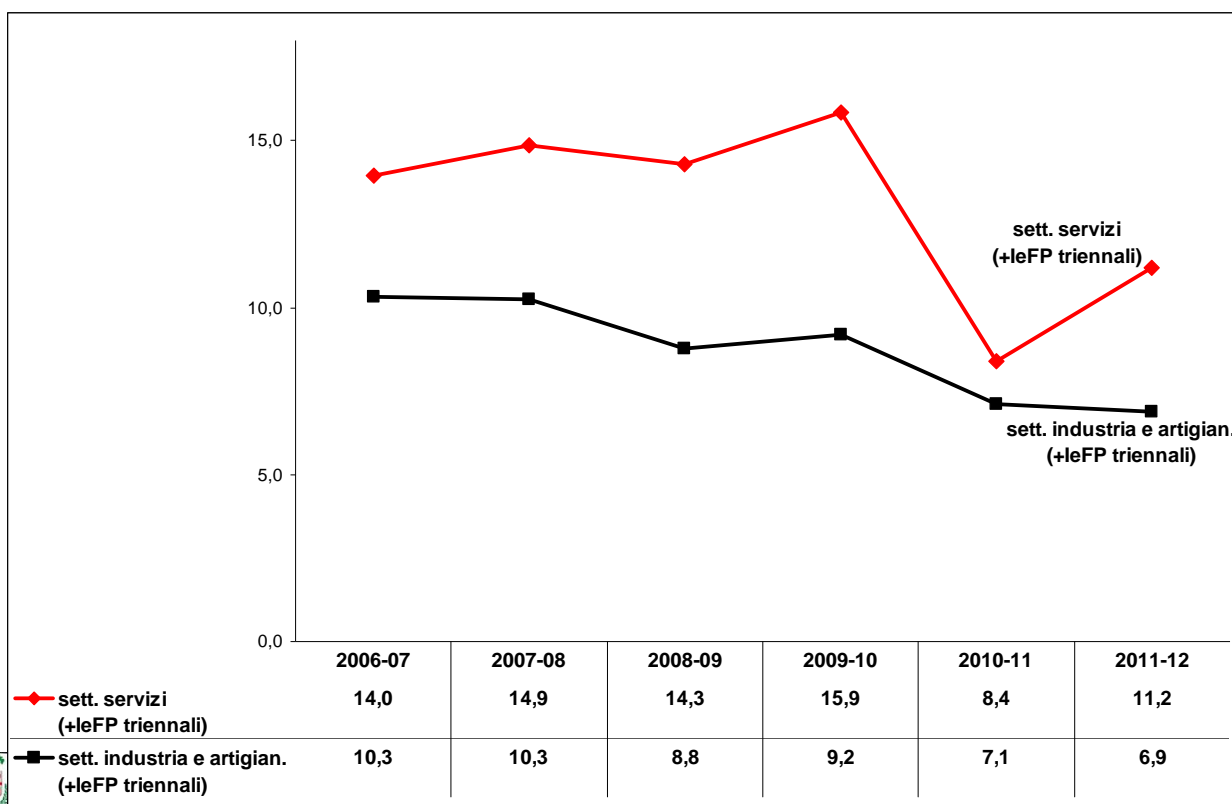
FORMAZIONE PROFESSIONALE (CFP)	12,9	14,9	-2,0
---------------------------------------	-------------	-------------	-------------

Totale IFP triennali (statali + CFP)	17,4	18,2	-0,8
---	-------------	-------------	-------------

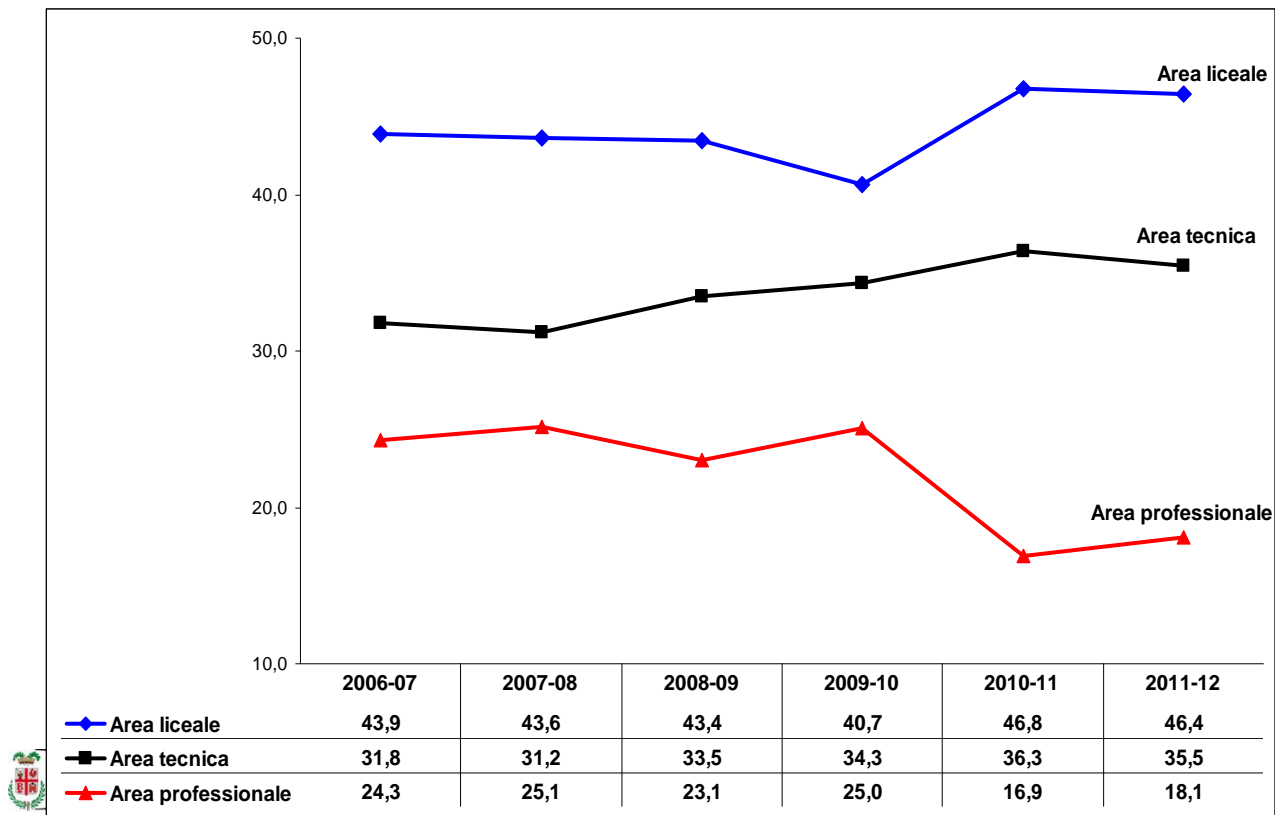


di VARESE Assessorato alla Formazione Professionale e Istruzione

Andamento Iscrizioni negli ultimi 6 anni: area professionale - Scuole Statali



Andamento Iscrizioni negli ultimi 6 anni: per macro aree - Scuole Statali



Prime annualità di Istruzione Tecnica, Professionale e IeFP

Tecnico Economico

Indirizzo	iscritti a primi anni 2011-12
amministrazione, finanza e marketing	991
turismo	398
Totale Tecnico Economico	1.389

Tecnico Tecnologico

informatica e telecomunicazioni	386
elettronica ed elettrotecnica	260
costruzioni, ambiente e territorio	252
meccanica, mecatronica ed energia	147
grafica e comunicazione	122
trasporti e logistica	78
chimica, materiali e biotecnologie	44
sistema moda	8
Totale Tecnico tecnologico	1.297
Totale Istruzione Tecnica	2.686

Istruzione Professionale: Indirizzi quinquennali

servizi per l'enogastronomia e l'ospitalità alberghiera	389
servizi socio sanitari	216
servizi commerciali	108
manutenzione e assistenza tecnica	181
produzioni industriali e artigianali	88
Totale Istruzione Professionale quinquennale	982

Prime annualità di Istruzione Tecnica, Professionale e IeFP

Corsi Triennali IeFP

	Ist. Statali	CFP	Totale
operatore agricolo		48	48
Totale Settore Primario	0	48	48

operatore meccanico	45	115	160
operatore alla riparazione di veicoli a motore	80	77	157
operatore elettrico	37	65	102
operatore grafico		89	89
operatore di impianti termoidraulici	41	15	56
operatore dell'abbigliamento	29	10	39
operatore elettronico	21		21
operatore del legno		12	12
operatore delle lavorazioni artistiche		7	7
operatore delle produzioni chimiche	0		0
Totale Settore Secondario	253	390	643

operatore del benessere		279	279
operatore della ristorazione	25	145	170
operatore della trasformazione agroalimentare	54	77	131
operatore ai servizi di vendita	19	81	100
operatore amministrativo segretariale	3	32	35
tecnico dei servizi di anim. tur. sportiva e del tempo lib.	32		32
operatore ai servizi di promozione e accoglienza	2		2
operatore dei sistemi e dei servizi logistici	2		2
Totale Settore Terziario	137	614	751
Altro (doti personalizzate allievi disabili)		70	
Totale IeFP	390	1.122	1.512



Iscrizioni scuole paritarie a.s. 2011/12 confronto con iscrizioni a.s. 2010/11

AREA LICEALE	allievi iscritti 2011- 2012	%	Diff. % sull'anno preced.
liceo scientifico	95	19,2	-5,4
liceo scientifico - scienze applicate	20	4,0	-1,4
liceo classico	15	3,0	-0,5
liceo delle scienze umane	54	10,9	1,1
liceo delle scienze umane - econ.-sociale	18	3,6	0,3
liceo linguistico	37	7,5	1,8
liceo artistico	12	2,4	1,4
liceo scientifico ind. sportivo	18	3,6	-1,2
Totale area liceale	269	54,2	-3,9

Iscrizioni **scuole paritarie** a.s. 2011/12 confronto con iscrizioni a.s. 2010/11

AREA TECNICA	allievi iscritti 2011- 2012	%	Diff. % sull'anno preced.
ammin.fin. Marketing	10	2,0	-1,1
costruzioni ambiente e territorio	17	3,4	-1,4
"ambito tecnologico"	80	16,1	5,7
turismo	3	0,6	
Totale area tecnica	110	22,2	3,2

AREA PROFESSIONALE	allievi iscritti 2011- 2012	%	Diff. % sull'anno preced.
settore servizi	92	18,5	-4,4
leFP - servizi (triennali)	25	5,0	5,0
Totale area professionale	117	23,6	0,7

TOT. ISCRIZ. OFFERTA PRIVATA **496** 5,4 degli iscritti nell'a.s. 2011/12

Accoglimento delle iscrizioni a.s. 2011/12

**Il 96% delle iscrizioni è stato accolto dal
sistema di II ciclo varesino**

Cause del non accoglimento (4%)

- **esubero rispetto a capienza (~250) :**

Alberghiero all'IS Falcone

Amministrazione all'ITC Tosi

Acconciatura/Estetica nei CFP

- **indirizzi non attivabili per ridotto
numero di iscritti (~90)**

Piano dell'Offerta Formativa di Istruzione e di Istruzione Formazione Professionale - Scuole Statali - a.s. 2011-2012 - Nuovi indirizzi

<i>Istituto</i>	<i>Tipologia</i>	<i>Indirizzo</i>	<i>Articolazione</i>
Liceo Scientifico "V. Sereni" Luino - sez. di Laveno M.	Liceo	Liceo scientifico	Scienze applicate
ISIS "Edith STEIN" - Gavirate	Tecnico	Economico - Turismo	
ISIS "KEYNES" - Gazzada	Tecnico	Economico - Amministrazione, finanza e marketing	Relazioni internazionali per il marketing
Liceo Artistico "FRATTINI" - Varese	Liceo	Liceo artistico	Scenografia
	Tecnico	Grafica e comunicazione	
Liceo "MANZONI" - Varese	Liceo	Liceo musicale e coreutico	sezione Musicale
ISIS "NEWTON" - Varese	Tecnico	Tecnologico - Sistema Moda	Tessile, Abbigliamento e Moda
	leFP	Operatore meccanico	
	leFP	Operatore delle produzioni chimiche	
ISIS "L. EINAUDI" - Varese	Profess.	Servizi - Servizi socio sanitari	Ottico
ISIS Valceresio - Bisuschio	Profess.	Servizi - Servizi commerciali	
ISIS "Dalla Chiesa" - Sesto Calende	Liceo	Liceo delle scienze umane	Economico Sociale

Piano dell'Offerta Formativa di Istruzione e di Istruzione Formazione Professionale - Scuole Statali - a.s. 2011-2012 - Nuovi indirizzi

<i>Istituto</i>	<i>Tipologia</i>	<i>Indirizzo</i>	<i>Articolazione</i>
ISIS "PONTI" - Gallarate	Tecnico	Tecnologico - Meccanica, Meccatronica ed Energia	Meccanica e meccatronica
	Tecnico	Tecnologico - Informatica e Telecomunicazioni	Telecomunicazioni
	leFP	Operatore elettronico	
	leFP	Operatore delle produzioni chimiche	
ISIS "GADDA - ROSSELLI" - Gallarate	leFP	Operatore amministrativo segretariale	
Liceo Scientifico "CURIE" - Tradate	Liceo	Liceo classico	
ISIS "E. MONTALE" - Tradate	Tecnico	Economico - Amministrazione, finanza e marketing	Sistemi informativi aziendali
Liceo Artistico "CANDIANI" - Busto Arsizio	Liceo	Liceo artistico	Scenografia
ISIS "FACCHINETTI" - Castellanza	Tecnico	Tecnologico - Meccanica, meccatronica e energia	Meccanica e meccatronica
	leFP	Operatore Elettrico	
ISIS "P. VERRI" - Busto Arsizio	leFP	Operatore dei sistemi e dei servizi logistici	
	leFP	Operatore amministrativo segretariale	
Liceo Scientifico "GRASSI" - Saronno	Liceo	Liceo scientifico	Scienze applicate
ISIS "A. Parma" - Saronno	leFP	Operatore di impianti termoidraulici	
	leFP	Operatore ai servizi di promozione e accoglienza	Servizi turistici

Consiglio Orientativo vs Iscrizioni a.s. 2011/12

(dati anagrafe regionale agg. al 24/03/11)



- I dati si riferiscono agli studenti in classe terza delle scuole secondarie di I grado (pubbliche e paritarie) della provincia di Varese al 25/3/2011 (7.812)
- Per la prima volta si è raccolto nell'anagrafe il dato del *consiglio orientativo*: la procedura necessita di assestamento...

Consiglio Orientativo vs Iscrizioni a.s. 2011/12

(dati anagrafe regionale agg. al 25/03/11)

	Consiglio orientativo		Iscrizioni							
			Licei	Istruzione Tecnica	Istruzione Professionale	leFP (3a)				
Licei	2.723	34,9%	2.584	94,9%	126	4,6%	11	0,4%	2	0,1%
Istruzione Tecnica	2.169	27,8%	427	19,7%	1.663	76,7%	52	2,4%	27	1,2%
Istruzione Professionale (5a)	1.191	15,2%	162	13,6%	359	30,1%	561	47,1%	109	9,2%
Istruzione e Formazione Professionale (3a)	1.729	22,1%	70	4,0%	281	16,3%	218	12,6%	1.160	67,1%
totali	7.812		3.243	41,5%	2.429	31,1%	842	10,8%	1.298	16,6%
<i>variazioni</i>			520	6,7%	260	3,3%	- 349	-4,5%	- 431	-5,5%

 % di coerenza